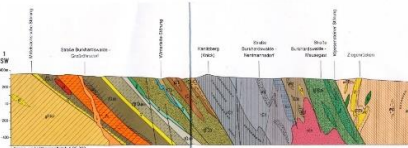


48. Exkursion der Fachgruppe Geologie-Mineralogie-Paläontologie im Landesverein Sächsischer Heimatschutz e.V.
„Elbtalschiefergebirge“ (2. Teil)



- Termin:** **Sonntag (!), 18.09.2022**
- Treffpunkt:** **8.00 Pirna-Zuschendorf – Parkplatz Schloss und Park Zuschendorf, Seidewitzer Str. gegenüber Gasthof zum Lindental**
- Anfahrt:** Über A 17 bis Abfahrt Pirna oder S 172, Liebstädter Straße (unbedingt Fahrgemeinschaften bilden!)
- Exkursionsleitung:** Dr. Ottomar Krentz, Lisa Thiele, Sabine Kulikov (Projektleitung DB Netz / SMWA / LfULG)
- Exkursionspunkte:**
- Nentmannsdorf Stbr. (Amphibolit+Störung)
 - Dürtleitengrund (T-schiefer, Keratophyr)
 - Isoklinalfalte gegenüber Geiersberg (Hornstein, Knickfalte)
 - Seidewitztal vor Schneckenmühle, Bushalt Halde (Phyllite)
 - Struktur Börnersdorf (Kreide)
- Mittagsrast (Rucksack)**
- Borna (Kalkbruch, Museum Kalkofen)
 - ggf. Friedrichswalde-Ottendorf (Diabas-Stbr.v. oben) gegen 16.00 – 17.00
- Ende:**
- Verpflegung:** Rucksack!
- Ausrüstung:** geländetaugliche Kleidung
- Bemerkungen:** Programmänderungen vorbehalten!
- Teilnahmerückmeldung:** **bis spätestens 11.09.22 (!)**
 telefonisch, schriftlich oder per E-Mail melden
 Tel. Dittrich: 0351-6443298 oder 0152-22321726;
 E-mail: juergen-dittrich@gmx.de oder hohelehne@gmail.com oder Landesverein Sächsischer Heimatschutz e.V.
 Tel.: 0351 4956153